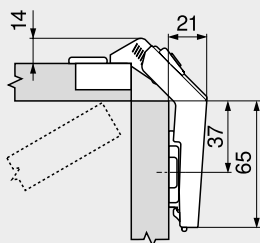
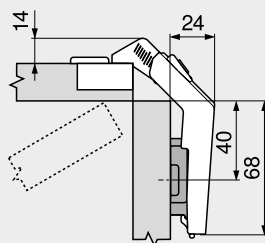




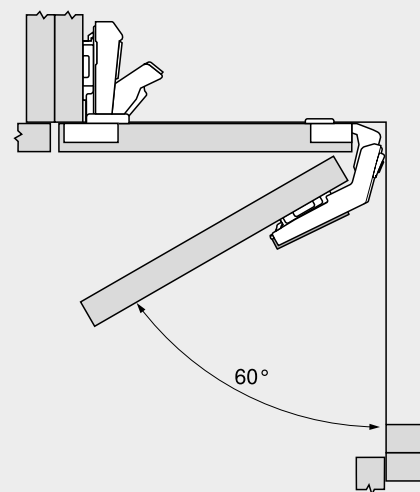
Dimensões da dobradiça e cálculo das folgas com ajuste de fábrica



Posição de montagem para espessura de porta de 19 mm na aplicação de um calço standard com elevação de 0 mm

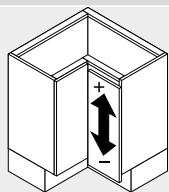


Posição de montagem para espessura de porta de 19 mm na aplicação de um calço standard com elevação de 3 mm

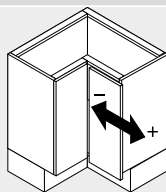


O caneco da dobradiça para portas conjugadas é montado na mesma frente que o da dobradiça 170° ou 155°

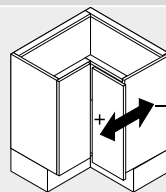
Regulagem



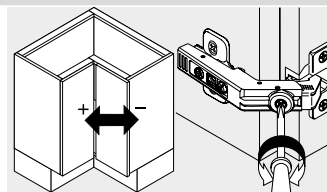
Regulagem da altura
Máx. ± 3.0 mm
Vide calços



Regulagem lateral
+3.0 mm
-2.0 mm

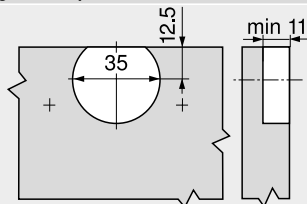


Regulagem de profundidade
 ± 2.0 mm



Regulagem de folgas
+7.2 mm
-4.2 mm

Montagem com parafuso



Dimensões do caneco

