

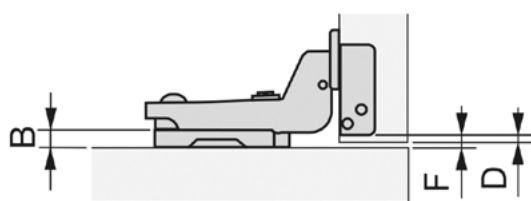
DOBRADIÇA COPO CURVA TOTAL SE

☒ Niquelado

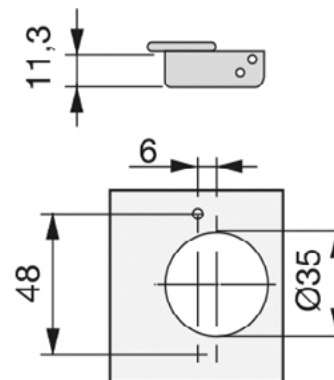
VC 1851

200

10500080


Montagem


$$B = D + F - 4$$



- Fecho diferenciado de mola.
- Espessura da porta de 14 a 23 mm.
- Regulável tridimensionalmente.
- Intervalo de furação de copo $D = 3 \sim 8$ mm.
- Recomenda-se montar com parafuso de cabeça plana $\varnothing 4 \times 16$ ou com parafuso cabeça gota de sebo $\varnothing 4 \times 15 - \varnothing 3,5 \times 16$.