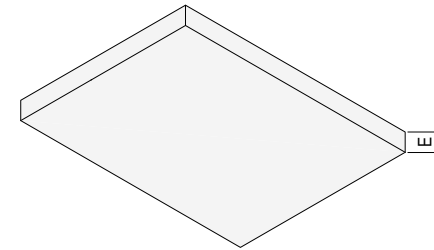
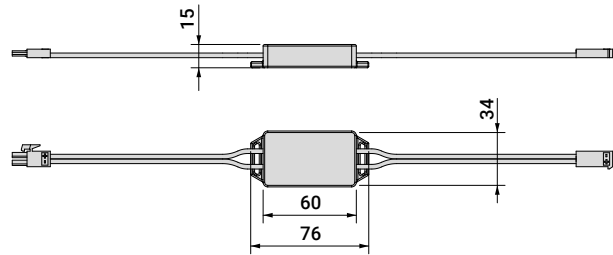
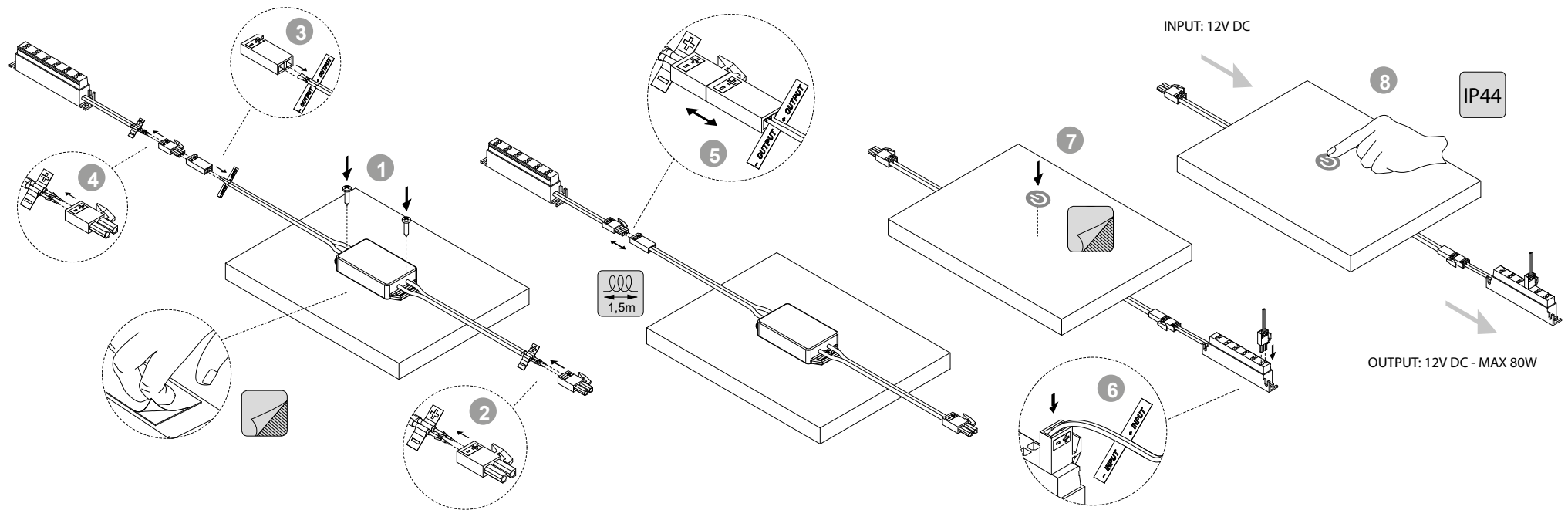


SWITCH/DIMMER (INTERRUPTOR) SENSOR OCULTO



- E ≤ 32 mm** Madeira
- E ≤ 22 mm** Plástico
- E ≤ 20 mm** Pedra
- E ≤ 12 mm** Vidro



DIMMER

DIMMER:

5% 100%

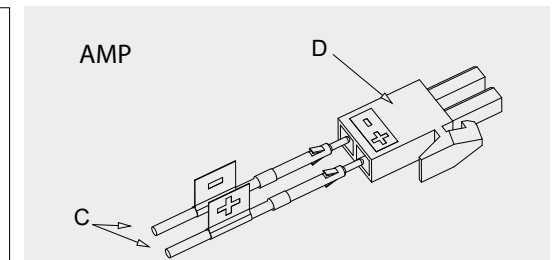
TOUCH 5"
MIN. 5%

TOUCH 5"
MAX. 100%

ON/OFF

TOUCH 1"
ON

TOUCH 1"
OFF



INSTRUÇÕES DE MONTAGEM:

- ⚠ Esta aparelho é de classe III pelo qual não deve ser ligada à toma de terra.
- ⚠ Aparelho ideal para a montagem sobre superfícies construídas com materiais dos quais não se conhecem as características de inflamabilidade (por ex. madeira).
- ⚠ Aparelho indicado para a montagem em ou sobre superfícies normalmente inflamáveis.
- ⚠ Para proteger o meio ambiente, não deitar fora o sistema no lixo indeterminado no fim do seu ciclo de vida útil, leva-lo até um dos pontos de recolha seletiva específico e previstos na lei.

INSTALAÇÃO:

- Passar os cabos da iluminação pelo orifício realizado no móvel.
- Fixar a dispositivo ao móvel.
- Inserir os terminais metálicos (C) no interior do conector (D) tendo em conta a polaridade especificada na imagem.
- Ligar ou fazer a ligação à fonte de alimentação.

RECOMENDAÇÕES:

- A ligação deste aparelho, deve ser realizada única e exclusivamente por um especialista devidamente qualificado.
- Classificação de voltagem de entrada: 12V DC.
- Certificar-se que o aparelho está corretamente instalado, como se mostra no esquema 12V DC. Cortar a ligação à rede elétrica durante a instalação.
- Este sistema de iluminação só está indicado para o seu uso no interior. Proteger o sistema de iluminação contra a humidade e o calor.
- O intervalo de temperatura para o funcionamento ótimo do sensor é de entre -10 a +50 °C.
- Se o sensor for utilizado para outros fins diferentes para os quais foi originalmente destinado, ou se for ligado / instalado de forma incorreta, a responsabilidade não poderá ser assumida pela Emuca relativamente aos seus possíveis danos causados.
- Manter limpo o detetor do sensor, para evitar as ações indesejáveis do sensor.
- Verificar que o detetor do sensor tenha sido fixado corretamente, pois caso contrário o seu funcionamento poderá ver-se afetado.
- No caso de utilizar-se com um transformador, o mesmo deverá ser eletrónico em conformidade com a norma europeia aplicável.
- Para uso exclusivamente de interiores.
- Não recobrir o dispositivo com material isolante térmico.
- Em caso de deterioração do cabo, o mesmo deverá ser substituído por um profissional devidamente qualificado para o efeito.
- A carga máxima ligada ao sensor não deverá ultrapassar os 80W.
- Uma vez finalizada a instalação do sistema de iluminação, desligue sff o sensor da corrente, e espere aproximadamente uns 5 segundos e depois volte a liga-lo, para que assim o sensor possa efetuar uma auto-calibração.

O PRODUCTO ESTÁ EM CONFORMIDADE COM A DIRETIVA EUROPEIA: LVD 2014-35-UE, EMC 2014-30-UE E RoHS 2011/65/UE