

VC9181 DOBRADIÇA PIVOTANTE



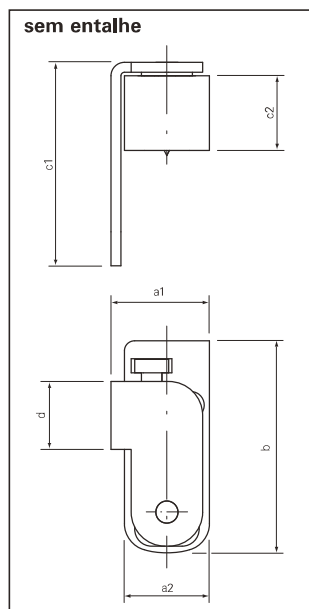
6

80 Kg

Macho
Entalhe

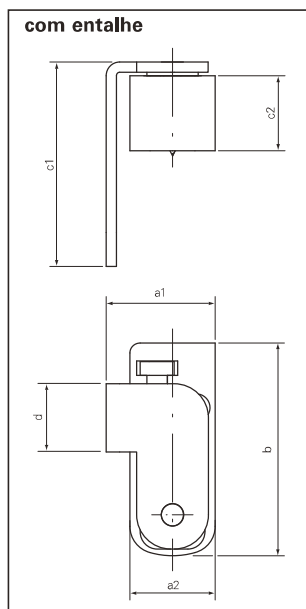
Material	Modelo	Esp. Painel	Montagem
Cromado Mate	206001090	35 - 40	Sem Entalhe
	206001073	35 - 40	Com Entalhe
	206001076	40 - 45	Sem Entalhe
	206001077	40 - 45	Com Entalhe
Latonado	206001074	35 - 40	Sem Entalhe
	206001075	35 - 40	Com Entalhe
	206001078	40 - 45	Sem Entalhe
	206001079	40 - 45	Com Entalhe

Desenhos técnicos



Macho sem entalhe

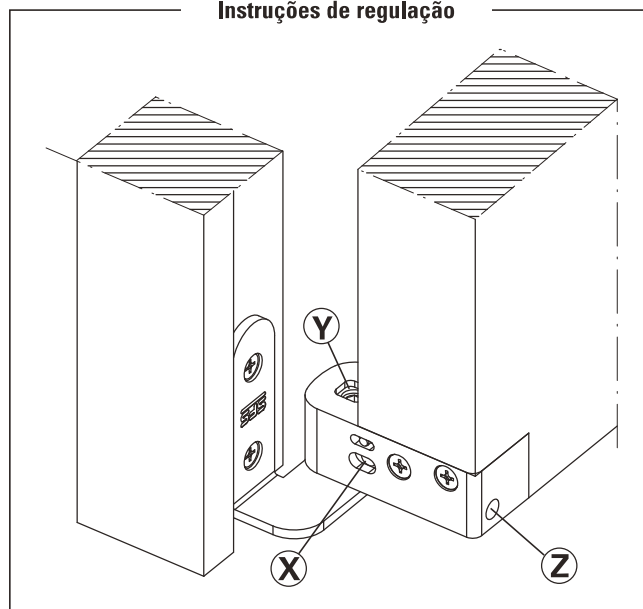
Para painéis de 40-45 mm	Para painéis de 35-40 mm
a1 = 29,0	a1 = 29,0
a2 = 25,0	a2 = 25,0
b = 62,5	b = 55,5
c1 = 60,0	c1 = 60,0
c2 = 22,0	c2 = 22,0
d = 20,0	d = 20,0



Macho com entalhe

Para painéis de 40-45 mm	Para painéis de 35-40 mm
a1 = 32,0	a1 = 32,0
a2 = 25,0	a2 = 25,0
b = 62,5	b = 55,5
c1 = 60,0	c1 = 60,0
c2 = 22,0	c2 = 22,0
d = 20,0	d = 20,0

Instruções de regulação



Regulação lateral: girando o parafuso "X" com uma chave sextavada de 4 mm pode regular +/- 1,5 mm.

Regulação em altura: girando o parafuso "Y" com uma chave sextavada de 4 mm pode regular +/- 3 mm.

Regulação em profundidade: girando o parafuso "Z" com uma chave sextavada de 4 mm pode regular +/- 2 mm.

Esquema do fresado

Esquema do entalhe para folha e aro com entalhe

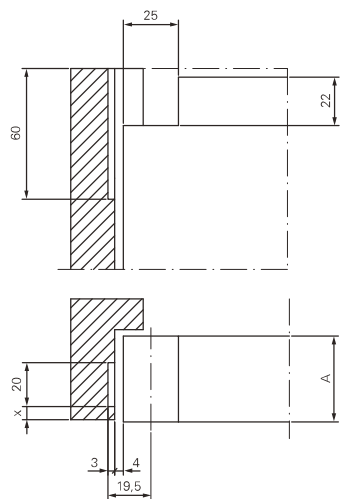


Tabela de entalhe

Espessura porta (A) 35-40 mm	(X)
35	9
36	10
37	11
38	12
39	13
40	14

Espessura porta (A) 40-45 mm	(X)
40	8
41	9
42	10
43	11
44	12
45	13

Esquema do entalhe para folha e aro sem entalhe

Furação no aro

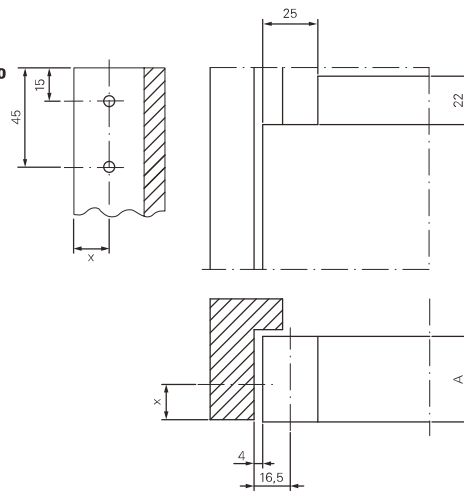


Tabela de posicionamento dos parafusos

Espessura porta (A) 35-40 mm	(X)
35	19
36	20
37	21
38	22
39	23
40	24

Espessura porta (A) 40-45 mm	(X)
40	18
41	19
42	20
43	21
44	22
45	23